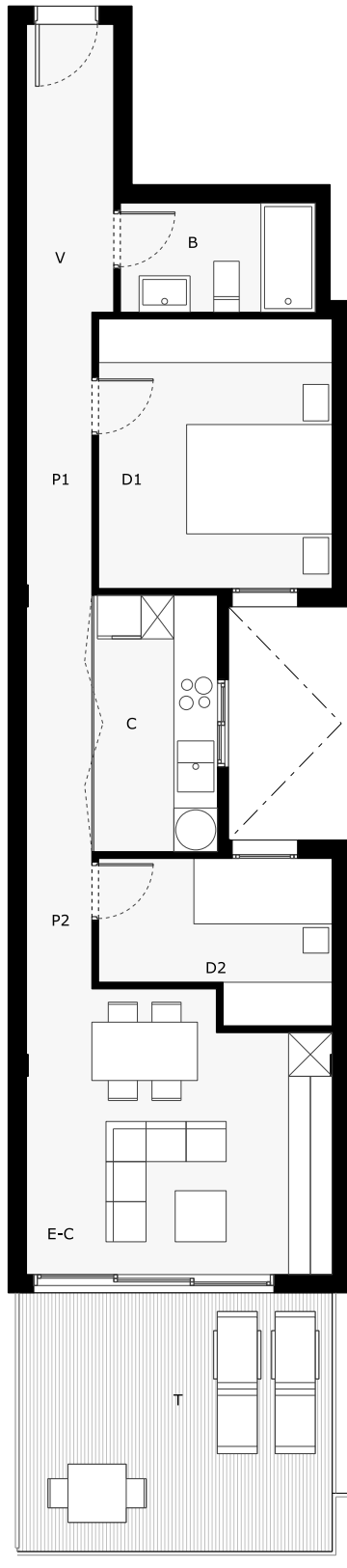
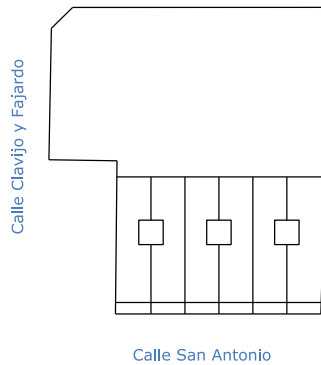


VIVIENDA TIPO 6 (6 unidades)

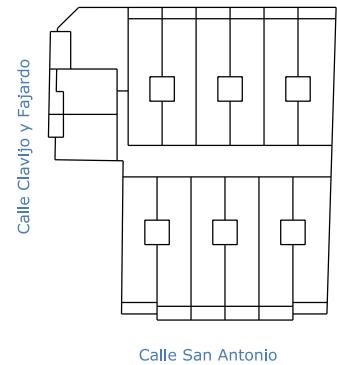


Superficie útil	Tipo 6.1	Tipo 6.2	Tipo 6.3
[EC] Estar-Comedor	16,84 m ²	16,22 m ²	16,89 m ²
[C] Cocina	9,57 m ²	9,24 m ²	10,38 m ²
[D1] Dormitorio 1	11,87 m ²	11,87 m ²	13,25 m ²
[D2] Dormitorio 2	6,55 m ²	6,36 m ²	6,62 m ²
[B] Baño	4,03 m ²	4,03 m ²	4,58 m ²
[V] Vestíbulo	4,81 m ²	4,74 m ²	11,75 m ²
[P1] Pasillo 1	3,71 m ²	3,49 m ²	3,74 m ²
[P2] Pasillo 2	0,98 m ²	0,97 m ²	1,08 m ²
Superficie útil interior	58,36 m ²	56,92 m ²	68,29 m ²
[T] Terraza	12,07 m ²	15,26 m ²	11,68 m ²
Superficie útil total	70,43 m²	72,18 m²	79,97 m²
Superficie construida	70,03 m²	66,31 m²	80,39 m²

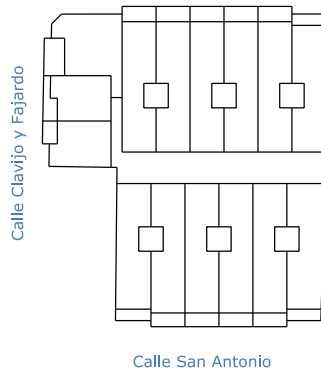
P1 Calle Miguel Marrero Rodríguez



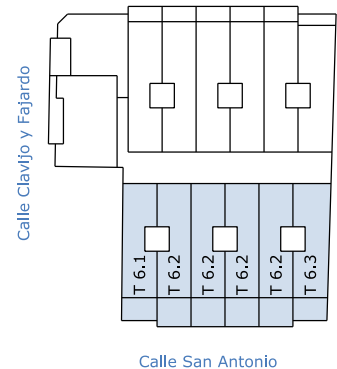
P2 Calle Miguel Marrero Rodríguez



P3 Calle Miguel Marrero Rodríguez



P4 Calle Miguel Marrero Rodríguez



0 1 2 3 4 5 M



1:100 [A4]

PROYECTO DE 50 VIVIENDAS, LOCALES Y GARAJE Calle Miguel Marrero Rodríguez, Calle Clavijo y Fajardo y Calle San Antonio Arguineguin - Mogán

NOTA: Este documento tiene carácter informativo comercial y está sujeto a modificaciones por necesidades de obra, de obtención de licencia, o aquellas que pueda estimar en su momento la Dirección Facultativa, no siendo en consecuencia vinculante desde el punto de vista contractual.