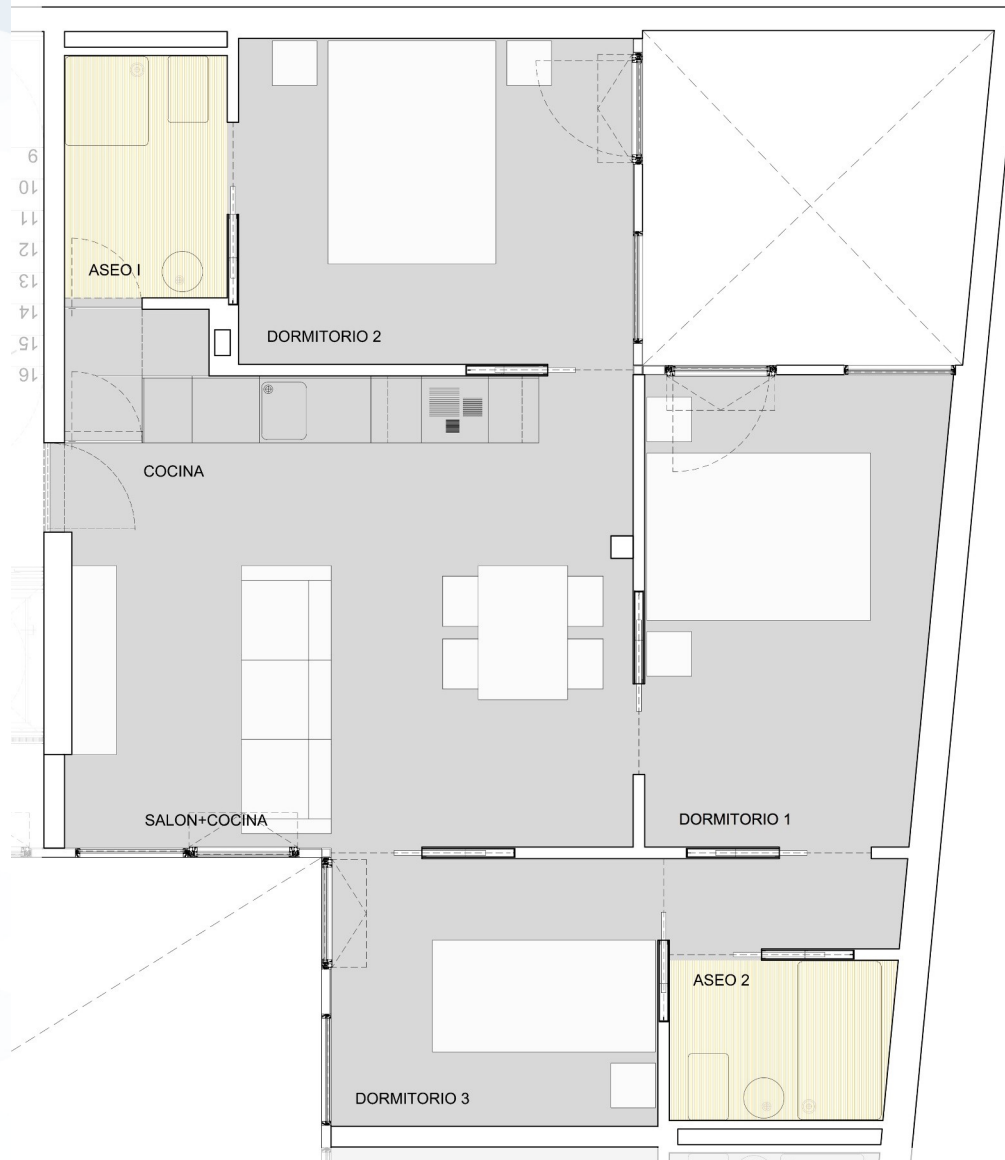


TIPO VT-2 / PORTAL 1 / PLANTAS 1, 2 Y 3 / 3 DORM / 3 UNIDADES



| VIVIENDAS 1B-2B-3B | |
|-----------------------------------|----------------|
| PLANTAS 1-2-3 | |
| TIPO VT - 2 / 3D | M ² |
| Salón (S+C) | 22,42 |
| Dormitorio 1 | 10,94 |
| Dormitorio 2 | 10,38 |
| Dormitorio 3 | 10,88 |
| Aseo 1 | 3,26 |
| Aseo 2 | 2,88 |
| Vestíbulo | 1,82 |
| Superficie útil | 62,58 |
| Superficie construida | 68,33 |
| Superficie construida + zc | 86,03 |



20 VIVIENDAS EN C/ FERNANDO GUARATEME Nº 72 | VIVIR EN LAS CANTERAS S.C. | LLAMADA GRATUITA: 900 901 046