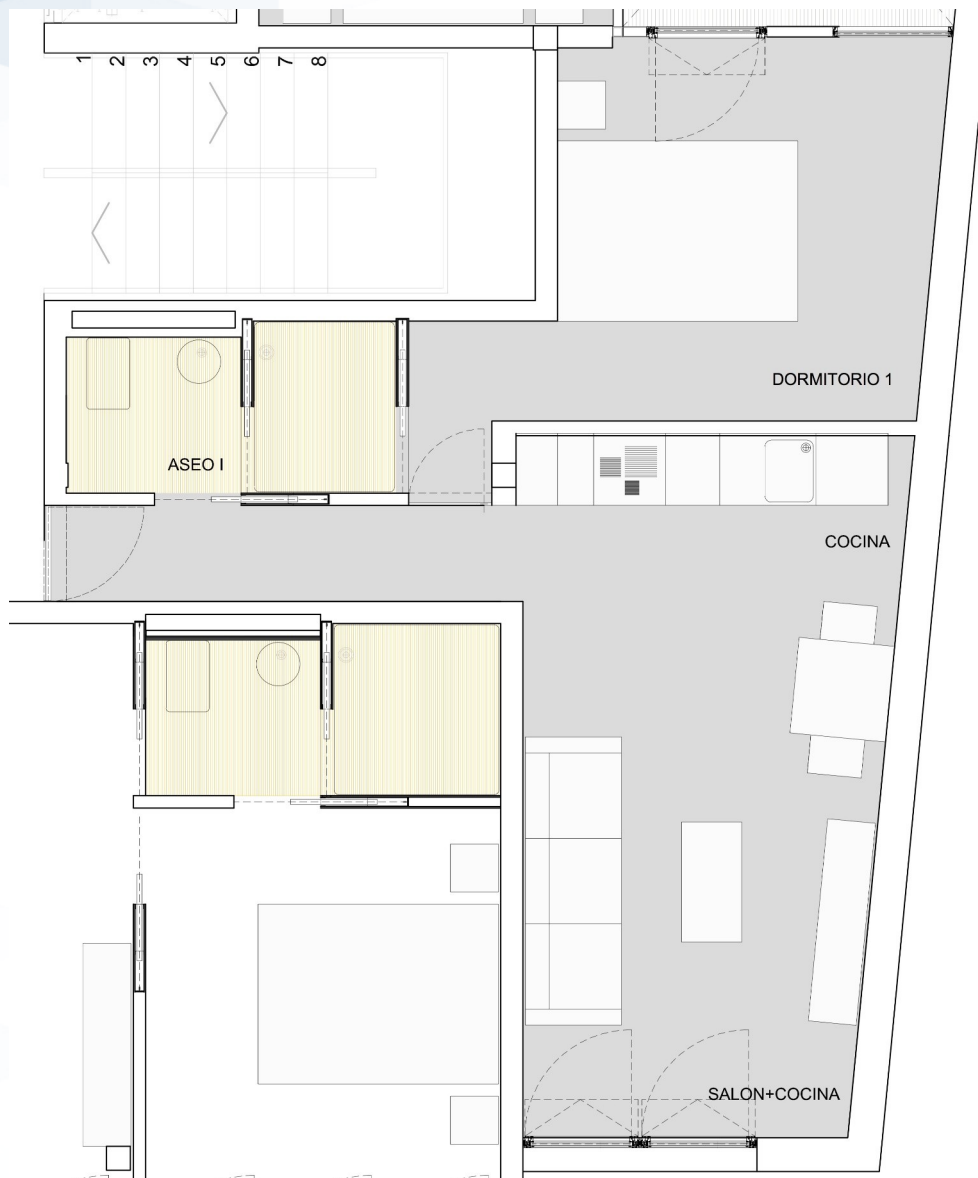


TIPO VT-7 / PORTAL 2 / PLANTA 1 / 1 DORM / 1 UNIDAD



VIVIENDA 1D	
PLANTA 1 / PORTAL 2	
TIPO VT - 7 / 1D	M ²
Salón (S+C)	20,72
Dormitorio 1	11,56
Aseo 1	3,73
Patio	3,37
Superficie útil	39,38
Superficie construida	47,01
Superficie construida + zc	61,40



20 VIVIENDAS EN C/ FERNANDO GUARTEME Nº 72 | VIVIR EN LAS CANTERAS S.C. | LLAMADA GRATUITA: 900 901 046