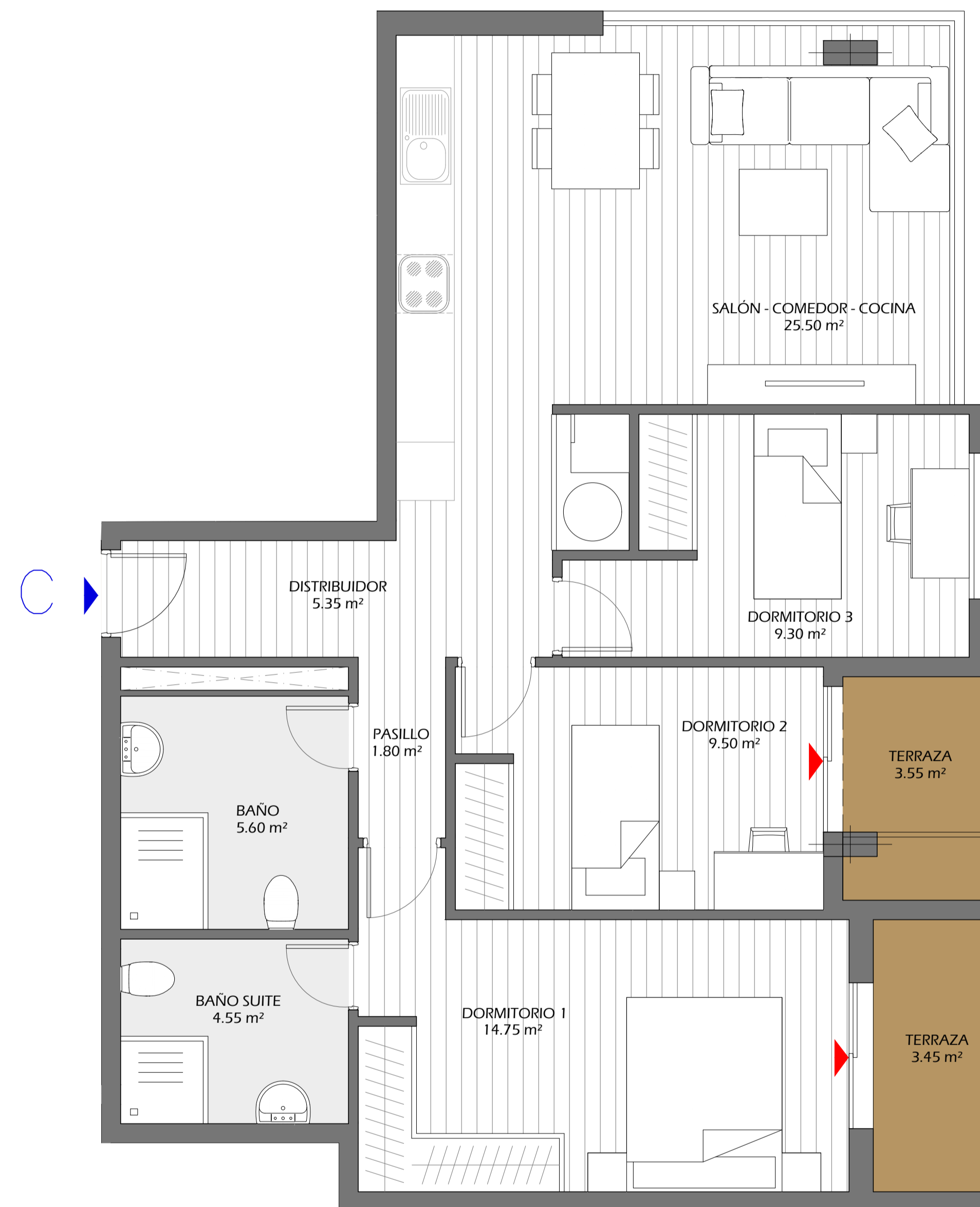


RESIDENCIAL
CANTERAS VISTA ATLÁNTICO
 VIVIENDAS EN COOPERATIVA

2°-15°C

VIVIENDA TIPO C (14 Unidades)

| | |
|--------------------------------|---------------------|
| sup. útil interior | 76.35m ² |
| sup. útil exterior | 7.00m ² |
| sup. útil total | 83.35m ² |
| sup. construida | 89.45m ² |
| sup. útil exterior descubierta | -- m ² |



Escala gráfica



Promueve:



El presente documento es de carácter informativo y podrá experimentar variaciones por técnicas del proyecto. Todo el mobiliario, incluido en la cocina, es meramente informativo. Los giros de las puertas y distribución de aparatos sanitarios no son vinculantes. Las superficies son aproximadas pudiendo experimentar modificaciones por razones de índole técnica en el desarrollo de la ejecución de la obra.